

Pourquoi QB ?

Le Centre Scientifique et Technique du Bâtiment – CSTB a lancé en 2015 la certification QB – Qualité pour le Bâtiment. QB est la marque de certification du CSTB, qui remplace progressivement les marques CSTBat, CSTBat Service, Certifié CSTB Certified et UPEC CSTB.

Objectif : simplifier le paysage de la certification dans le domaine de la construction, optimiser la lisibilité des repères de qualité, de performance et de fiabilité des produits, des services et des acteurs.



deviennent



1 QUEL PÉRIMÈTRE ?

QB est une marque de certification qui s'applique aux produits, aux services et aux personnes.

- > Certification de produits : matériaux, produits ou équipements de construction.
- > Certification d'outils ou services associés au déploiement de procédés de construction :
 - compétence d'acteur,
 - logiciels,
 - étude de conception d'ouvrages ou parties d'ouvrage y compris équipements techniques,
 - mise en œuvre de produit, installation d'équipement, réalisation d'ouvrages ou parties d'ouvrage,
 - maintenance d'équipement, d'ouvrage, ou parties d'ouvrage,
 - formation.

Les avantages pour les prescripteurs

- > Une marque fédératrice plus lisible pour les prescripteurs, délivrée par un acteur impartial et reconnu.
- > Une marque à forte valeur ajoutée, qui intégrera progressivement des données au format numérique et des données environnementales.
- > Une marque portée par une communication forte, installée dans le temps, en France et à l'international.

2 QUELLES EXIGENCES ?

La qualité, l'impartialité du processus de la certification et son niveau d'exigence sont les bases qui fondent la valeur ajoutée technique de la certification QB, contribuant ainsi à la fiabilisation permanente de la qualité.

Positionnée pour être au service des professionnels, QB les accompagne en faisant reconnaître la qualité des produits, des services ou des compétences qu'elle certifie. Elle s'adresse ainsi à tous les acteurs : fabricants, poseurs, prescripteurs et maîtres d'ouvrage.

Le contenu du référentiel pour chaque application est conservé : les caractéristiques et les modalités de transition restent identiques. QB intégrera à moyen terme des exigences spécifiques comme celles relatives aux données environnementales ou au BIM. La marque de certification QB privilégie le recours à des classements techniques comme UPEC, EST, SESAAME... pour faciliter la prescription.

3 QUEL DÉPLOIEMENT À L'INTERNATIONAL ?

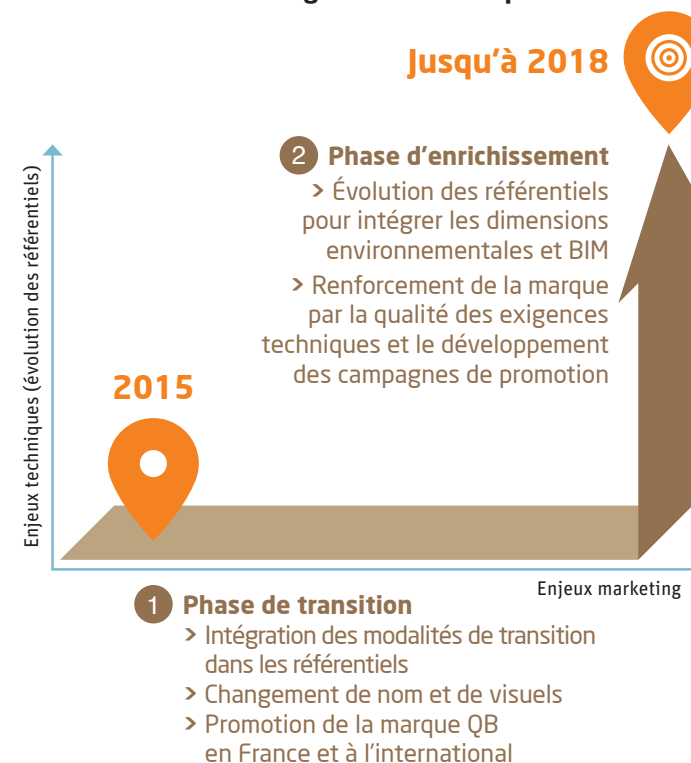
QB a été lancé en 2015 sur le marché français. Le rayonnement de QB sera progressivement élargi à l'international courant 2017 puis les années suivantes. Ce déploiement s'organisera d'abord en Europe puis dans le bassin méditerranéen, par domaines d'activité et en fonction des besoins exprimés par les acteurs pour les accompagner dans leur développement à l'international.

4 QUEL CALENDRIER DE DÉPLOIEMENT ?

Les Exigences Générales QB sont appliquées depuis le 1^{er} octobre 2015.

Une période transitoire, du 1^{er} octobre 2015 au 31 décembre 2018, est prévue pour permettre à tous de passer harmonieusement de la marque de certification existante à la marque QB. Dans le cas d'une contrainte technique spécifique à une famille de produits, notamment en lien avec le marquage des produits, une dérogation au-delà du 31 décembre 2018 est possible.

Une transition envisagée en deux temps



Pour les titulaires de la marque QB et les syndicats professionnels, un kit de communication est mis à disposition :

bannières web / dépliant / visuel de la campagne aux formats posters, kakemonos, autocollants / article promotionnel / powerpoint



> Bannières web (en pixel)
(Le pavé 300X300, la bannière 728X90, le grand angle 300X600)



> Poster, autocollant



> Kakémono

/ Quelle campagne de communication ?

Une campagne de communication dédiée à la certification QB accompagne la montée en puissance de la marque en 2017 et 2018. Une très forte visibilité sera donnée à la marque durant le second semestre 2017, autour des temps forts professionnels : Congrès HLM (24-28 sept.), Batimat (6-10 nov.) et Salon des Maires (21-23 nov.).

1 PRESSE ÉCRITE ET DIGITALE

Une campagne presse écrite et digitale est engagée depuis septembre 2017 dans des supports professionnels, pour renforcer la notoriété de la marque QB auprès de son cœur de cible :

- généralistes de la construction
- maîtrise d'œuvre
- négoce
- assureurs
- économistes
- élus décideurs

2 CAMPAGNE ÉVÉNEMENTIELLE À BATIMAT

Le CSTB propose aux titulaires de la certification QB, exposants au Mondial du Bâtiment 2017 sur les salons Batimat, Idéobain et Interclima+Elec, un kit de communication événementiel.

Il comprend le kit de communication ainsi qu'un trophée QB, qu'ils pourront ainsi valoriser sur leurs propres stands.



UNE MARQUE TOUTES LES QUALITÉS



QUALITÉ POUR LE BÂTIMENT

La marque de certification du

CSTB
le futur en construction

qb.cstb.fr